

MS Delphin Voyager :

- ✓ Gemütlichkeit: max. 600 Gäste
- ✓ Nur eine Bordsprache: Deutsch
- ✓ Eine Tischzeit für alle Gäste
- ✓ 76 Balkonkabinen
- ✓ Faire Nebenkosten


DELPHIN
KREUZFAHRTEN



Schottland, Irland & Südengland mit Cornwall

13 Tage Kreuzfahrt mit MS Delphin Voyager
vom 19. bis 31. August 2010

Leserreise des Medienhauses Neue OZ



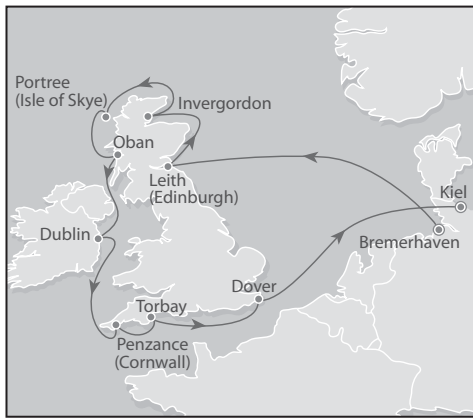
NEUE OZ | DAS MEDIENHAUS

Inhaber der OS-/EL-Card und Begleitperson(en) erhalten einen Bonus von 3% auf den Grundreisepreis. Bitte vermerken Sie ggf. Ihre OS-/EL-Card-Nr. auf dem Anmeldeformular. Die Gutschrift erfolgt nach Abschluss der Reise auf dem entsprechenden Bonuskonto.

Frühbucherrabatt
€ 300
pro Person
gespart!
Gültig bis 18.02.2010



MS Delphin Voyager



Rund um Großbritannien führt Sie diese interessante Kreuzfahrt mit MS Delphin Voyager. Lassen Sie sich entführen in die geheimnisvolle Welt der Mythen und Geschichten. Die verträumten Landschaften, verwitterten Burgen und historischen Schauplätze nehmen Sie mit in vergangene Zeiten.

Ihre Reise beginnt in **Bremerhaven**. Am Nachmittag heißt es: "Leinen los!". Während MS Delphin Voyager Kurs auf die südnorwegische Küste nimmt, haben Sie am ersten **Seetag** Zeit, sich in aller Ruhe an Bord einzuleben.

Dann erreichen Sie **Schottland**. Die wilden Täler, einsamen Hügel und nebligen Berggipfel stecken nicht nur voller Romantik und Schönheit, sondern auch voll von Geheimnissen. Viele Schlösser und Burgen in Schottland sind stolz auf ihre Gespenster. Als erster Hafen auf dieser Kreuzfahrt begrüßt Sie **Leith**. Von hier aus geht es nach **Edinburgh**. Die **Hauptstadt Schottlands** mit ihren vielen Pubs, kleinen Geschäften und mittelalterlichen Bauten ist unbedingt einen Besuch wert. Besonders beeindruckend ist das Edinburgh Castle mit der königlichen Residenz und der Klosteranlage.

Ein Höhepunkt dieser Reise ist sicher der Landgang in **Invergordon**. Fahren Sie durch das schottische Hochland vorbei an tiefen Wäldern und hoch aufragenden Bergen nach Dunrobin Castle. Es ist das nördlichste aller großen Schlösser Großbritanniens und gilt zudem als eines der schönsten. Oder machen Sie einen Ausflug zum berühmten **Loch Ness**, um dem Geheimnis des sagenumwobenen Seeungeheuers „Nessie“ näher zu kommen.

Portree, übersetzt „der Hafen des Königs“, ist der Hauptort und die einzige Stadt der Insel Skye, der größten Insel der zu **Schottland** gehörenden Inneren Hebriden. Der kleine Hafen liegt geschützt zwischen schwarzen Klippen und dem pyramidenförmigen Berg Ben Tianavaig. Besuchen Sie das MacLeods-Clan Schloss oder begleiten Sie uns auf

Reise 18/10 vom 19. bis 31. August 2010

Tag	Datum	Hafen	Ankunft	Abfahrt	Auszug	Landausflugsprogramm (fakultativ)
Do	19.08.	Bahnfahrt 1. Klasse von Meppen, Lingen und Osnabrück nach Bremerhaven/Deutschland		18.00		
Fr	20.08.	Erholung auf See				
Sa	21.08.	Leith (Edinburgh)/Schottland/GB	09.30***			ST Edinburgh • GT/LP Edinburgh mit Castle & Freizeit GT/LP Schottisches Seengebiet Trossachs A Military Tattoo im Edinburgh Castle
So	22.08.	Leith (Edinburgh)/Schottland/GB	12.30***			HT Historisches St. Andrews
Mo	23.08.	Invergordon/Schottland/GB	08.00	18.00		HT Dunrobin Castle & Dornoch HT Schott. Whiskey - Glenmorangie Destillerie GT/LP Loch Ness & Highland Castles
Di	24.08.	Portree (Isle of Skye)/Schottland/GB*	09.00	18.00		HT Isle of Skye – Innere Hebriden HT Dunvegan - MacLeods-Clan Schloss HT Halbinsel Trotternish
Mi	25.08.	Oban/Schottland/GB*	08.00	16.00		HT Inverary Castle ü HT Gärten von Arduaine GT/LP Schottisches Hochland mit Glen Coe
Do	26.08.	Dublin/Irland	08.00	18.30		ST Dublin • HT Malahide Castle & Fischerdorf Howth GT/ME Powerscourt & Klostertal Glendalough
Fr	27.08.	Penzance (Cornwall)/GB*	13.00	23.00		HT St. Michael's Mount • HT Cornwall Panoramafahrt
Sa	28.08.	Torbay (Devon)/GB*	08.00	14.00		HT Englische Riviera mit Buckfast Abbey HT Exeter & seine Kathedrale
So	29.08.	Dover/Großbritannien	08.00	20.00		HT Sandwich & Canterbury • GT/LP London-Panoramatur GT/LP Brighton & Bodiam Castle
Mo	30.08.	Nord-Ostsee-Kanal Passage				
Di	31.08.	Kiel/Deutschland		07.00		
		Bahnfahrt 1. Klasse von Kiel zurück zum Ausgangsort				

Änderungen des Reiseverlaufs und des Ausflugsprogramms bleiben vorbehalten. *** Anlauf tidenabhängig - Änderungen möglich; ST = halbtägige Stadtrundfahrt, HT = Halbtagesausflug, GT = Ganztagesausflug, A=Abendausflug, ME= Mittagessen, LP=Lunchpaket
Für diese Reise benötigen deutsche Staatsangehörige einen gültigen Reisepass oder Personalausweis. Gäste anderer Nationalitäten erkundigen sich bezüglich der Einreisebestimmungen bitte bei ihrer zuständigen Behörde.

die Trotternish-Halbinsel. Hier erwartet Sie eine wild anmutende Landschaft mit bizarren Felsformationen, dramatischen Steilküsten und phantastischen Ausblicken hinüber zum schottischen Festland.

Von der hübschen Hafenstadt **Oban** führt Sie ein Halbtagesausflug u. a. zum **Inverary Castle**. Das herrschaftliche Schloss versetzt Sie zurück in die Zeit der Lords und Ladies. Auch ein Ausflug in die spektakuläre Landschaft des **schottischen Hochlands** steht auf dem Programm.

Am nächsten Tag machen Sie in der **irischen Hauptstadt Dublin** fest. Die Guinness Brauerei besteht schon seit 1759. Im späten 19. Jahrhundert war sie die größte der Welt, heutzutage immerhin noch von Europa. Gebraut wird das fast schwarze Stoutbier, das auf der ganzen Welt als „Guinness“ bekannt ist. Hier wird Irlands wichtigstes Exportgut produziert. Im riesigen Phoenix Park befindet sich unter anderem der Zoo, der vor allem für seine Löwenzucht berühmt ist. Eines dieser Dubliner Raubtiere wurde im Kino weltberühmt als Metro-Goldwyn-Mayer-Löwe.

Penzance ist eine Stadt in der Grafschaft Cornwall und liegt an der Mounts Bay am Eingang des

Ärmelkanals. Hier ist auch der St. Michael's Mount zu finden - eine winzige, geschichtlich faszinierende Felseninsel von natürlicher Schönheit. Der Besuch wird Sie begeistern!

Durch die Lage am Golfstrom ist das Klima **Torbays** für englische Verhältnisse erstaunlich mild und sonnig. Sogar Palmen wachsen hier. Zu Recht wird die Bucht an der englischen Südküste mit den Städten Torquay, Paignton und Brixham auch als „Englische Riviera“ bezeichnet.

Den krönenden Abschluss dieser interessanten Kreuzfahrt macht die **englische Hauptstadt** höchst persönlich. Von **Dover** aus geht es in die königliche Metropole **London**. Die Sehenswürdigkeiten reihen sich hier dicht an dicht: Buckingham Palast, Big Ben und natürlich der Tower mit der bekannten Brücke. Bummeln Sie durch die geschäftigen Straßen und lassen Sie sich mitreißen von der Atmosphäre dieser lebhaften Weltstadt.

Genießen Sie Ihren letzten **Tag auf See** und die Passage durch den Nord-Ostsee-Kanal. Von **Kiel** aus treten Sie anschließend mit schönen Erinnerungen im Gepäck Ihre Heimreise an.

Eine erlebnisreiche Reise wünscht Ihnen Ihre Zeitung aus dem Medienhaus Neue OZ.



Reisepreise pro Person in Euro ab/bis Meppen, Lingen** und Osnabrück

Kat.	Kabinentyp	Deck	Frühbucherpreis bis 18.02.2010	Normalpreis ab 19.02.2010
A	2-Bett-Innenkabine, Du/WC	4/5/6	2.090	2.390
B	2-Bett-Außenkabine, Fortuna*	Fortuna	2.290	2.590
C	2-Bett-Außenkabine, Du/WC, Bullauge	2	2.390	2.690
D	2-Bett-Außenkabine, Du/WC, Fenster	4/5/6	2.990	3.290
E	2-Bett-Außenkabine, Du/WC, Komfort, Fenster	6	3.290	3.590
F	2-Bett-Außenkabine, Du/WC, Balkon	4/5/6	3.690	3.990
H	2-Bett-Juniorsuite, Du/WC, Balkon	4/5/6	4.290	4.590
I	2-Bett-Suite, außen, Du/WC, Balkon	6	5.890	6.190
Zusatzbett in Kat. D/F/H für 3. Pers. in der Kabine			4/5/6	1.590
Zuschlag zur Alleinbenutzung auf Passagepreis				
Kat. A/B/C/D				50 %
Kat. E/F/H				80 %
* teilweise mit Sichtbehinderung (begrenztes Angebot)				
** Aufpreis ab/bis Lingen (Ems): € 40 pro Person				

Im Reisepreis sind folgende Leistungen enthalten:

- **Bahnfahrt 1. Klasse von Meppen, Lingen und Osnabrück nach Bremerhaven und zurück von Kiel (Umsteigeverbindung; Aufpreis für Lingen)**
- **Transfer Bahnhof-Schiff-Bahnhof (in Bremerhaven mit dem Hafenbus/Linienbus)**
- Kreuzfahrt mit MS Delphin Voyager in der gebuchten Kabinenkategorie
- Gepäckbeförderung vom Anlegeplatz in die Kabine und zurück
- Ein- und Ausschiffungsgebühren in den Häfen
- Bis zu sieben Mahlzeiten am Tag: Snack für Frühaufsteher & tägliches Sekstfrühstück, Vormittagsbouillon, Mittagessen, Nachmittagskaffee und -tee mit Kuchen, Abendessen, Mitternachtsimbiss
- **€ 50 Bordguthaben pro Kabine**
- Kapitänsdinner und Gala-Abende
- Abendliches Show- und Unterhaltungsprogramm
- Teilnahme an allen Bordveranstaltungen
- Benutzung aller Schiffseinrichtungen inklusive Sauna (Friseur, Beauty- und Wellness-Anwendungen sowie Internet gegen Gebühr)
- Bildpräsentationen und Lektorate über Anlaufhäfen und Ausflugsmöglichkeiten
- Bademantel für die Dauer der Kreuzfahrt
- Tasche/Rucksack für unterwegs als kleine Aufmerksamkeit für Sie an Bord
- Informationsbroschüren über die Anlaufhäfen mit den Reisedokumenten
- Immer für Sie da: Delphin Kreuzfahrten Reiseleitung
- **Reisebegleitung des Medienhauses Neue OZ durch das LN+Hapag-Lloyd Reisebüro, Lübeck, ab 25 Teilnehmern**
- **Sicherungsschein:** Ihre Zahlungen sind gemäß den gesetzlichen Bestimmungen bei der Zurich Versicherung AG, Solmsstraße 27-37, 60252 Frankfurt/M., abgesichert

Reiseversicherung: Wir empfehlen Ihnen für diese Reise den Abschluss einer Reiserücktrittskosten-, einer Reiseabbruch-, sowie einer Reisekrankenversicherung.

Reisebedingungen: Bei Anmeldung ist eine Anzahlung in Höhe von 10% des Reisepreises zu leisten. Die Rechnung hierfür erhalten Sie zusammen mit Ihrer Reisebestätigung. Die Restzahlungsrechnung senden wir Ihnen ca. 6 Wochen vor Reiseantritt zu. Die Reiseunterlagen erhalten Sie dann nach Zahlungseingang ca. 10 Tage vor Reiseantritt. Die genannten Preise und Zeiten entsprechen dem Stand bei Drucklegung (11/09). Änderungen der Leistungen, Preise oder Zeiten bleiben vorbehalten. Sollte wegen nicht erreichter Mindestteilnehmerzahl keine Reiseleitung ab Deutschland möglich sein, berechtigt dies nicht zur kostenlosen Stornierung der Reise. Es gelten die allgemeinen Reise- und Stornierungsbedingungen des Reiseveranstalters, welche Sie mit der Reisebestätigung erhalten. Wird die Reise bei Nichterreichen der Mindestteilnehmerzahl oder aus sonstigen, vom Veranstalter nicht zu vertretenden Gründen, abgesagt, werden eingezahlte Beträge voll erstattet. Ein weitergehender Anspruch ist ausgeschlossen.



Juniorsuite mit Balkon (Kat. H)



Hansa Atrium



Restaurant



Außenkabine mit Balkon (Kat. F)



Technische Daten:

Flagge: Bahamas; **Heimathafen:** Nassau; **Wurf:** IHT Tokio/Japan; **Baujahr:** 1990; **Umbau & Erweiterung:** 2006/2007 (4 Decks im Achterschiff, komplettes Design, neue Küche), Hellenic Shipyards of Perama, Piräus/Griechenland, jährliche Renovierungen; **Länge:** 174 m; **Breite:** 24 m; **Tiefgang:** 6,70 m; **Tonnage:** 23.300 GT; **Stabilisatoren;** **Geschwindigkeit:** max. 20 Knoten; **Stromstärke:** 110/220 Volt; **Crew:** 250 Personen; **Nationalität:** international; **Passagiere:** max. 600 Personen; **Bordsprache:** Deutsch; **Bordwährung:** Euro, Euro-Travelers-Cheques (Euro-Reiseschecks), EC-Karte, Kreditkarten: Mastercard, VISA und American Express; **Kabinen:** 325, davon 269 außen (davon 1 Suite/13 Juniorsuiten), 56 innen; 76 Kabinen mit Balkon.

Ausstattung: 10 Decks, davon 8 Passagierdecks; 3 Lifte zwischen Deck 1 und 6; weitläufige Deckflächen zum Sonnen; Swimmingpool außen; 2 Whirlpools außen; Poolbar; große, helle Nichtraucher-Restaurants (Atlantic & Pacific mit gleicher Menüwahl, eine Tischzeit, internationale Küche); Delphin Bar; Piano Bar; Panorama Bar mit Rundumblick; Discothek; Show Lounge für Abendveranstaltungen und Tanz; Foyer mit Rezeption; Bordreisebüro; Bordshop; Bücherei; Internet; Fotoshop; moderner Wellness-Bereich mit Sauna und Massage; Fitness; Friseur und Beauty Salon; Hospital; zeitweise Dialysestation; Wäscherei; Schneider; Frischwasser-Aufbereitungsanlage.

Unterhaltung (kostenlos): Abwechslungsreiche Animations-, Show- und Unterhaltungsprogramme; Tanz; Begrüßungs- und Abschiedscocktail; Kapitäns-Dinner; Vorträge zu Ausflügen; Satelliten-TV.

Sport (kostenlos): Fitness-Raum mit Kardiogeräten; Schwimmen; Whirlpools; Shuffleboard; Joggingpfad; Tischtennisplatten, Dart.

Kabinen: Die ansprechend eingerichteten Kabinen mit Dusche/WC sind vollklimatisiert und verfügen über Farb-TV, Bord-Radio, Telefon, Kühlschrank, Safe für kleinere Wertgegenstände und Föhn. Die Kabinen sind überwiegend mit 2 Einzelbetten ausgestattet, die in den Kategorien F, H und I zusammenstehen. In einigen Kabinen der Kategorien D, F und H steht ein drittes Sofa-Zusatzbett zur Verfügung. Die Kabinen der Kategorien F, H und I verfügen über einen eigenen Balkon. Kategorie C mit Bullaugen, Kategorie D und E mit Fenstern. Bei den Kabinen der Kategorie B (Fortuna) handelt es sich teilweise um Kabinen mit Sichtbehinderung durch Rettungsboote. Bademäntel werden auf Wunsch kostenlos an Bord zur Verfügung gestellt. Suite und Juniorsuiten sind bereits mit Bademänteln ausgestattet.

Landausflüge: Ein ausführliches Landausflugsprogramm mit Preisangabe erhält jeder Reiseteilnehmer rechtzeitig vor der Reise. Die in diesem Prospekt genannten Landausflüge sind eine Aufzeichnung der Möglichkeiten. Änderungen sind vorbehalten. Die Landausflüge sind nicht im Reisepreis eingeschlossen und werden an Bord gebucht und bezahlt.

Reisepapiere: Die Angaben zu den Reisepapieren, die Sie unter dem Fahrplan finden, gelten für deutsche Staatsangehörige. Gäste anderer Nationalitäten erkundigen sich bezüglich der Einreise- und Visabestimmungen bitte bei ihrer zuständigen Behörde.

Trinkgeld: Eine Servicepauschale von € 4 pro Gast und Nacht wird automatisch dem Bordkonto belastet und innerhalb der Crew verteilt. Den vorgeschlagenen Betrag können Sie nach eigenem Ermessen an Bord bis einen Tag vor Abreise stornieren, reduzieren oder erhöhen.

Bitte beachten Sie:

Reiseveranstalter ist Delphin Kreuzfahrten GmbH, Rathenaustraße 33, 63067 Offenbach. Es gelten die Reise- und Zahlungsbedingungen der Delphin Kreuzfahrten GmbH in der jeweils gültigen Fassung zum Zeitpunkt der Buchung.

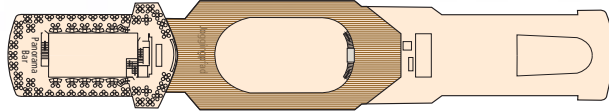
Mindestteilnehmerzahl: 400 Personen.

Treibstoffzuschläge bleiben aufgrund der aktuellen Ölpreisentwicklung vorbehalten.

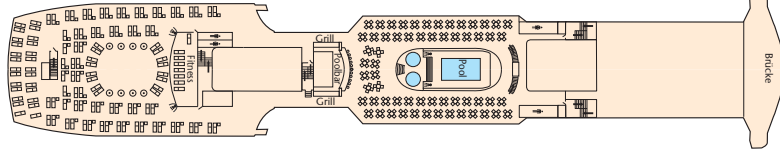
Mindestteilnehmerzahl für diese Gruppe: 25 Personen

MS Delphin Voyager

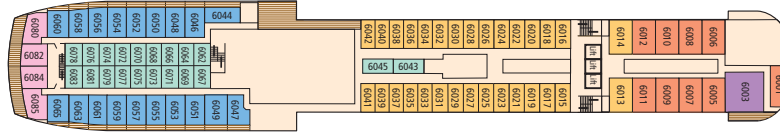
Deck 8



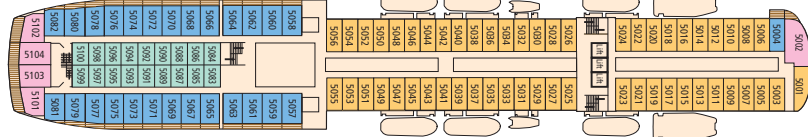
Deck 7



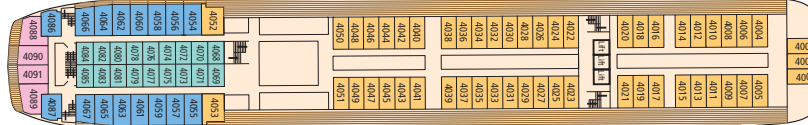
Deck 6



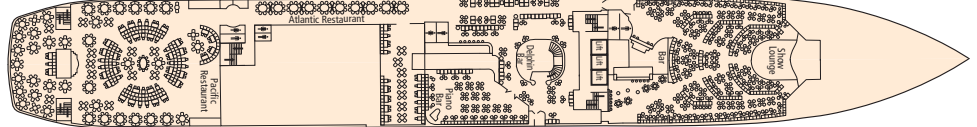
Deck 5



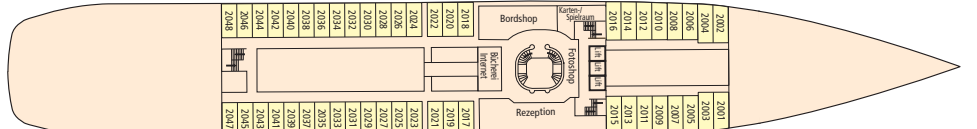
Deck 4



Deck 3



Deck 2



Deck 1



Kategorien

- A** 2-Bett, innen
- C** 2-Bett, außen, Bullauge
- D** 2-Bett, außen, Fenster
- E** 2-Bett, außen, Komfort, Fenster
- F** 2-Bett, außen, Balkon
- H** Juniorsuite, Balkon
- I** Suite, Balkon

**Beratung und Buchung beim
Leserreiseservice der Zeitungen
aus dem Medienhaus Neue OZ.**



DAS MEDIENHAUS

Telefon: 01805 / 653 654

(14 Cent/Minute aus dem dt. Festnetz, ggf. abweichende Preise aus dem Mobilfunknetz)

Buchungen auch in allen Geschäftsstellen des Medienhauses Neue OZ