

Transatlantik-Passage mit **QUEEN MARY 2**



von New York nach Hamburg
08. bis 16. August 2010



Leserreise des Medienhauses Neue OZ





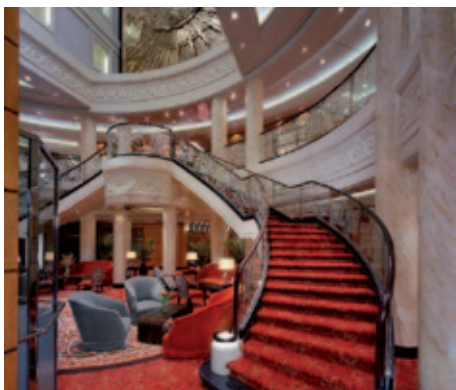
Am 16. August 2010 kommt die QUEEN MARY 2 erneut nach Hamburg. Ein Erlebnis, bei dem Sie dabei sein können. Für Sie heißt das: Sie erleben das Einlaufen in den Hamburger Hafen von Bord aus als grandioses Finale der klassischen Transatlantik-Passage. Freuen Sie sich auf traumhafte Tage auf dem Atlantischen Ozean und Luxus pur an Bord der QUEEN MARY 2.

WILLKOMMEN AN BORD

Die QUEEN MARY 2 ist wohl eines der schönsten Schiffe unserer Tage – und eine wahre Königin. Aber es ist nicht allein ihre majestätische Erscheinung, die fasziniert: Einzigartig an der QUEEN MARY 2 ist vor allem ihre Eleganz und ihre beeindruckende Perfektion bis ins letzte Detail. Wo immer Sie sich an Bord auch aufhalten – Sie werden spüren, dass bei der Entwicklung und Ausstattung der QUEEN MARY 2 ein Ziel im Mittelpunkt stand: Sie rundum zu begeistern.

Mehr als 100 Attraktionen warten auf der QUEEN MARY 2 darauf, von Ihnen entdeckt zu werden – vom einzigen Planetarium und dem größten Ballsaal auf See über die erste schwimmende Kunstgalerie und die erste Veuve Clicquot Champagner Bar bis hin zum paradiesischen Queen Mary 2 Spa. Mit Cunard ConneXions – dem hochklassigen Bildungsprogramm an Bord der QUEEN MARY 2 – können Sie außerdem im Urlaub neue Kenntnisse und Fähigkeiten erwerben. Gekrönt wird das Programmangebot dabei von exklusiven Vorträgen, Seminaren und Workshops der Universität Oxford.

Die elegante Grand Lobby ist das Herz der QUEEN MARY 2. Wer die imposante klassische Treppe hinunter schreitet, der spürt die Magie, die von diesem majestätischen Ocean Liner ausgeht. Trotz ihrer Größe verwöhnt die QUEEN MARY 2 ihre Gäste mit einer außergewöhnlich entspannten und intimen Atmosphäre.



SPEISEN AN BORD

Einige der besten Restaurants der Welt finden Sie jetzt auf See.

Der Cunard-Tradition entsprechend entscheiden Sie mit der Buchung Ihrer Unterkunft, in welchem der drei Hauptrestaurants Sie speisen. Wählen Sie zwischen dem herrschaftlichen Britannia Restaurant (Kat. D, C, B, A u. AA), dem intimen Princess Grill (Kat. P) oder dem exklusiven Queens Grill Restaurant (Kat. Q).

Der vielleicht größte kulinarische Luxus an Bord ist dabei die Vielzahl der Alternativen. Das elegante Todd English Restaurant lockt mit leichten mediterranen Menüs. Im eher legeren Kings Court Restaurant können Sie sich tagsüber an abwechslungsreichen Buffets erfreuen. Und abends erwarten Sie hier vier Themenrestaurants: Unvergessliche Geschmackserlebnisse versprechen dann das Asia Restaurant Lotus, die italienische Trattoria La Piazza, das typisch britische Carvery Restaurant und das Chef's Galley Restaurant, in dem Sie einem Spitzenkoch bei der Zubereitung Ihres Menüs zuschauen können. Und sollten Sie sich einmal nicht entscheiden können, erfüllt auch der Kabinenservice gern Ihre Speise- und Getränkewünsche. Rund um die Uhr.



WOHNEN AN BORD

Innenkabine, Kategorie D8-D1 ca. 15 m²

King-Size-Bett, das in zwei getrennte Betten umgewandelt werden kann. Kleiderschrank, Nachttische, Sessel und Sofatisch, Bad mit Dusche. Die Atriumkabinen der Kategorie D1 verfügen darüber hinaus über ein Fenster mit Blick auf die Grand Lobby, Britannia Restaurant.

Außenkabinen, Kategorie C4-C1 ca. 15 m²

King-Size-Bett, das in zwei getrennte Betten umgewandelt werden kann. Kleiderschrank, Nachttische, Sofa und Sofatisch, Bad mit Dusche. Britannia Restaurant.

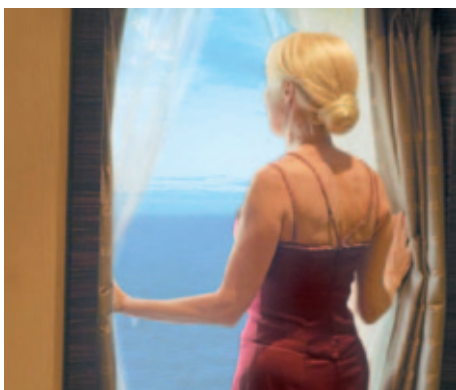


Balkonkabine, Kategorie B, A und AA ca. 23 m²

Wenn Sie eine Unterkunft der Kategorie B oder A wählen, entscheiden Sie sich für eine Balkonkabine und speisen im stilvollen Britannia Restaurant in der frühen oder in der späten Sitzung. Die Gäste der Kategorie AA speisen in nur einer Sitzung in einem intimen Bereich innerhalb des Britannia Restaurants. Die Balkonkabinen sind mit einem King-Size-Bett, das in zwei getrennte Betten umgewandelt werden kann, Kleiderschrank, Nachttische, Sofa und Sofatisch, Schreibtisch, Bad mit Dusche und Balkon mit bequemen Liegestühlen und Tisch ausgestattet. Die Balkone der Kategorien B6 & B5 sind erheblich sichtbehindert. Die Kabinen der Kategorie B4 bis B1 verfügen über einen mit Metall ummantelten Balkon, Kabinen der Kategorien B6, B5 u. A3-AA über einen mit Glas verkleideten Balkon.

Princess Suiten, Kategorie P3-P1 ca. 35 m²

Die großzügigen Princess Suiten versprechen höchstes Wohlbefinden an Bord und verwöhnen mit Teak-Balkon und gemütlicher Sitzecke. Sie speisen im intimen Princess Grill Restaurant in einer Sitzung. Die Princess Suiten sind mit einem King-Size-Bett, das in zwei getrennte Betten umgewandelt werden kann, begehbarem Kleiderschrank, Külschrank, Safe, Nachttische, Wohnbereich mit Sessel, Sofa und Sofatisch, Schreibtisch, Bad mit Badewanne und integrierter Dusche, Föhn und großem Balkon mit bequemen Liegestühlen und Tisch ausgestattet.



Queens Suite, Kategorie Q7 ca. 47 m²

Die Suiten der Kategorie Q7 versprechen ein Reiseerlebnis der absoluten Spitzenklasse. Ihre Unterkunft wird Sie mit einer Flasche Champagner begrüßen. Darüber hinaus haben Sie Zugang zu der Queens Grill Lounge. Und jeden Abend ist für Sie ein

Tisch im exquisiten Queens Grill Restaurant mit einer Sitzung reserviert. Die Suiten sind mit einem King-Size-Bett, das in zwei getrennte Betten umgewandelt werden kann, begehbarem Kleiderschrank, Ankleidebereich, Kühlschrank, Nachttische, Sofa und Sofatisch, Schreibtisch, Marmorbad mit Badewanne mit Whirlpool-Vorrichtung und integrierter Dusche und großem Balkon mit bequemen Holzliegestühlen und Tisch ausgestattet.

IHR FAHRPLAN

Die Renaissance einer klassischen Route: Von New York nach Hamburg. Die QUEEN MARY 2 lässt Geschichte wieder lebendig werden. Und vermutlich werden dann wieder viele zehntausend Schaulustige am Elbufer stehen, um "ihre Königin" gebührend zu begrüßen.

Erfüllen auch Sie sich den Traum von einer ganz besonderen Transatlantik-Passage. Gehen Sie von New York nach Hamburg mit der QUEEN MARY 2 auf große Fahrt. Genießen Sie – unterbrochen von einem kurzen Aufenthalt in Southampton – entspannende Tage und Nächte an Bord der QUEEN MARY 2 und auf dem endlosen Atlantik.

Tag	Datum	Reiseverlauf von New York nach Hamburg	an	ab
Mi.	04.08.10	Flug von Hamburg nach New York Transfer vom Flughafen zur QUEEN MARY 2		zwischen 16:00 und 20.00 Uhr
Do.	05.08.10 bis	Erholung auf See		
Fr.	13.08.10			
Sa.	14.08.10	Southampton	zwischen 07:00 und 10.00 Uhr	zwischen 16:00 und 20.00 Uhr
So.	15.08.10	Erholung auf See		
Mo.	16.08.10	Hamburg	tideabhängig	

Eine erlebnisreiche Reise wünscht Ihnen Ihre Zeitung aus dem Medienhaus Neue OZ.

Eingeschlossene Leistungen:

- Transfer Meppen*, Lingen* oder Osnabrück – Münster/Osnabrück und zurück
 - Flug von Münster/Osnabrück nach New York (Economy Class, ggf. Umsteige-
verbindung)
 - Flughafensteuern
 - Bahnfahrt 1. Klasse zurück zum Ausgangsort
 - Kreuzfahrt in der gebuchten Kategorie
 - Hafengebühren
 - Vollpension an Bord (Frühstück, Mittag- und Abendessen, Nachmittagskaffee oder
-tee mit Gebäck, kaltes Buffet oder Snacks vor Mitternacht, Captain's Cocktail
und Gala Dinner)
 - Unterhaltungsprogramm und Veranstaltungen an Bord
 - Benutzung der Bordeinrichtungen wie Pools, Fitness-Center und Bibliothek
 - Transfer vom Flughafen zum Schiff
 - Reiserücktrittskosten-Versicherung
- *mindestens 5 Teilnehmer pro Zustieg

Nicht im Reisepreis enthalten sind:

- Alle persönlichen Ausgaben
- Landausflüge

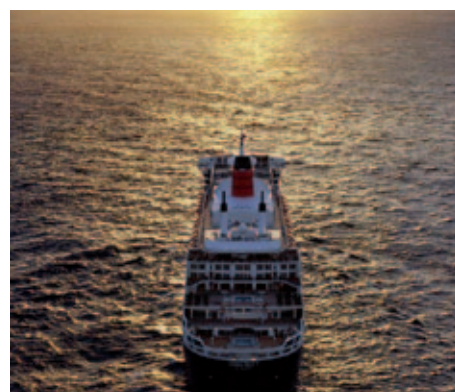
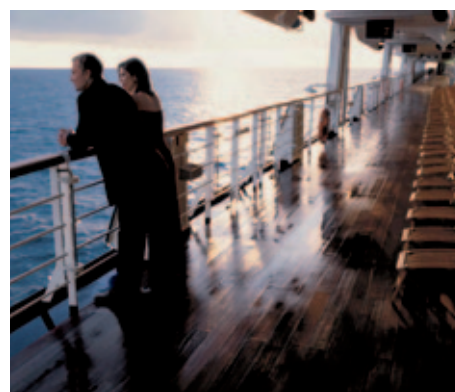
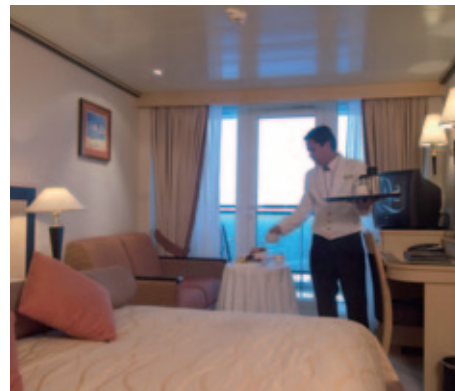
Vorprogramm in New York: auf Anfrage

Bordsprache:

Die offizielle Sprache an Bord ist Englisch, wobei einige der Besatzungsmitglieder auch Deutsch sprechen. Des weiteren kümmert sich eine deutschsprachige Hostess um die Passagiere. Tagesprogramme, Bordnachrichten und Menükarten sind ebenfalls in deutscher Sprache erhältlich. Dennoch ist es von Vorteil, etwas Englisch zu sprechen, um in den Genuss des vollen Bordprogramms und anderer Veranstaltungen zu kommen und sich mit den mitreisenden Passagieren austauschen zu können.

Bank/Zahlungsmittel/Kreditkarten:

Unsere Mitarbeiter an der Rezeption (Purser's Desk) kümmern sich um sämtliche Geldangelegenheiten an Bord. Die offizielle Währung an Bord der Cunard Schiffe ist der US-Dollar. Die Bordwährung kann gegen die gängigsten Fremdwährungen getauscht werden. Damit Sie an Bord den Komfort bargeldlosen Bezahlens genießen können, wird für Sie ein Bordkonto eingerichtet. Alle persönlichen Ausgaben, z. B. an der Bar, in den Geschäften oder für Landausflüge sowie Trinkgelder, werden automatisch diesem Konto belastet. Am Ende der Reise wird Ihnen eine detaillierte Abrechnung zur Kontrolle auf die Kabine/Suite gebracht. Besonders bequem haben Sie es, wenn Sie schon beim Einschiffen Ihre Kreditkarte registrieren lassen, dann wird Ihr Bordkonto automatisch über die Kreditkarte abgerechnet. Gäste, die es vorziehen, das Bordkonto mit Reiseschecks oder bar zu begleichen, werden bei der Einschiffung gebeten, eine Bareinlage von 300 US-Dollar an der Rezeption (Purser's Desk) zu hinterlegen.



Einreisebestimmungen für deutsche Staatsbürger:

Die visumfreie Einreise für Teilnehmer am Programm für visumfreies Reisen (Visa Waiver Program - VWP) ist nur dann mit dem maschinenlesbaren bordeauxfarbenen Europapass möglich, wenn dieser vor dem 26. Oktober 2006 ausgestellt wurde. Alle Reisepässe, die am oder nach dem 26. Oktober 2006 ausgestellt oder verlängert wurden, müssen elektronische Reisepässe (e-Reisepässe) sein, die über biometrische Daten in Chipform verfügen, um für Reisen im Rahmen des Visa Waiver Programs genutzt werden zu können. Der vorläufige maschinenlesbare deutsche Reisepass (grün) wird nicht mehr für die visumfreie Einreise in die USA anerkannt. Dies gilt unabhängig vom Ausstellungsdatum des Passes. Informationsstand zum Zeitpunkt Oktober 2009. Bitte erfragen Sie den aktuellen Stand bei der konsularischen Vertretung Ihres Landes.

Electronic System for Travel Authorization (ESTA):

Seit dem 12. Januar 2009 benötigen alle Staatsbürger von VWP-Ländern, die zeitweilig aus geschäftlichen oder privaten Gründen in die Vereinigten Staaten reisen, vor Reiseantritt per Flugzeug oder Schiff in die Vereinigten Staaten eine ESTA-Genehmigung. Zur Beantragung einer Genehmigung zur Einreise in die Vereinigten Staaten im Rahmen des VWP müssen sich Reisende in das webbasierte ESTA-System unter <https://esta.cbp.dhs.gov> einloggen und online einen Antrag mit ihren persönlichen und anderen Daten ausfüllen, anhand derer ihre Teilnahmeberechtigung am Programm für visumfreies Reisen geprüft wird. Es wird empfohlen, die elektronische Reise genehmigung einzuholen, sobald eine Reise in die Vereinigten Staaten im Rahmen des Programms für visumfreies Reisen geplant wird, spätestens aber 72 Stunden vor Abreise.

Garderobe an Bord:

Höhepunkte der Kreuzfahrten mit der QUEEN MARY 2 sind die glanzvollen Abendveranstaltungen an Bord. Um die besonders elegante Atmosphäre der abendlichen Dinner zu unterstreichen, bitten wir Sie, sich zu diesen Anlässen wie für den Besuch eines exklusiven Restaurants zu kleiden. Normalerweise finden auf Transatlantik-Passagen drei formelle Abende statt, bei denen die Herren einen dunklen Anzug oder Smoking tragen und die Damen ein Abendkleid. Das Ausleihen formeller Kleidung ist an Bord gegen eine Gebühr möglich.

Trinkgelder:

Kategorien D8 – AA 11 US-Dollar pro Person/Tag

Kategorien P3 – Q1 13 US-Dollar pro Person/Tag

Die Trinkgelder sind freiwillig zu entrichten. Sollten Sie mit dem gebotenen Service nicht zufrieden sein, steht es in Ihrem Ermessen, das Trinkgeld vor Ende der Reise entsprechend zu reduzieren oder ganz zu streichen.

Reisebedingungen und -veranstalter: Cunard Line, Southampton

Reisepreise pro Person:

Kategorie	Kabinentyp	Lage	Vorteilspreise bei Buchung bis 28.02.10	ab 01.03.10
	Britannia Restaurant			
D8	Zweibett innen	Deck 4	2.020,- €	2.320,- €
D7	Zweibett innen	Deck 4	2.100,- €	2.400,- €
D2	Zweibett innen	Deck 11,12	2.360,- €	2.660,- €
D1	Zweibett Atrium	Deck 5,6	2.410,- €	2.710,- €
C3	Zweibett außen	Deck 6	2.520,- €	2.820,- €
C1	Zweibett außen	Deck 5,6	2.670,- €	2.970,- €
B5*	Zweibettkabine mit Balkon, 23 qm	Deck 4	2.520,- €	2.820,- €
B4*	Zweibettkabine mit Balkon, 23 qm	Deck 4	2.570,- €	2.870,- €
B3*	Zweibettkabine mit Balkon, 23 qm	Deck 4,5	2.670,- €	2.970,- €
B2*	Zweibettkabine mit Balkon, 23 qm	Deck 5,6	2.740,- €	3.040,- €
B1*	Zweibettkabine mit Balkon, 23 qm	Deck 6	2.790,- €	3.090,- €
A3	Deluxe Zweibettkabine mit Balkon, 23 qm	Deck 8	3.120,- €	3.520,- €
A2	Deluxe Zweibettkabine mit Balkon, 23 qm	Deck 11	3.210,- €	3.610,- €
A1	Deluxe Zweibettkabine mit Balkon, 23 qm	Deck 11,12	3.270,- €	3.670,- €
AA	Club Zweibettkabine mit Balkon, 23 qm	Deck 12	3.720,- €	4.120,- €
	Princess Grill Restaurant			
P3	Princess Suite, ca. 35 qm, Belegung 2 Pers.	Deck 10	4.460,- €	5.060,- €
	Queens Grill Restaurant			
Q7	Queens-Suite, 47 qm, Belegung 2 Pers.	Deck 8,9	5.620,- €	6.420,- €

* Kabinen verfügen über einen metallummantelten Balkon

Weitere Kabinenkategorien und Aufpreis für Kabinen zur Alleinbenutzung auf Anfrage.

Inhaber der OS-/EL-Card und Begleitperson(en) erhalten einen Bonus von 3% auf den Grundreisepreis. Bitte vermerken Sie ggf. Ihre OS-/EL-Card-Nr. auf dem Anmeldeformular. Die Gutschrift erfolgt nach Abschluss der Reise auf dem entsprechenden Bonuskonto.

Beratung & Buchung beim:

Leserreiseservice der Zeitungen aus dem Medienhaus Neue OZ



Tel.: 01805/653 654

(14 Cent/Min. aus dem dt. Festnetz, ggf. abweichende Preise aus dem Mobilfunknetz)

Buchungen auch in allen Geschäftsstellen des Medienhauses Neue OZ

